

おすすめエリアまとめ

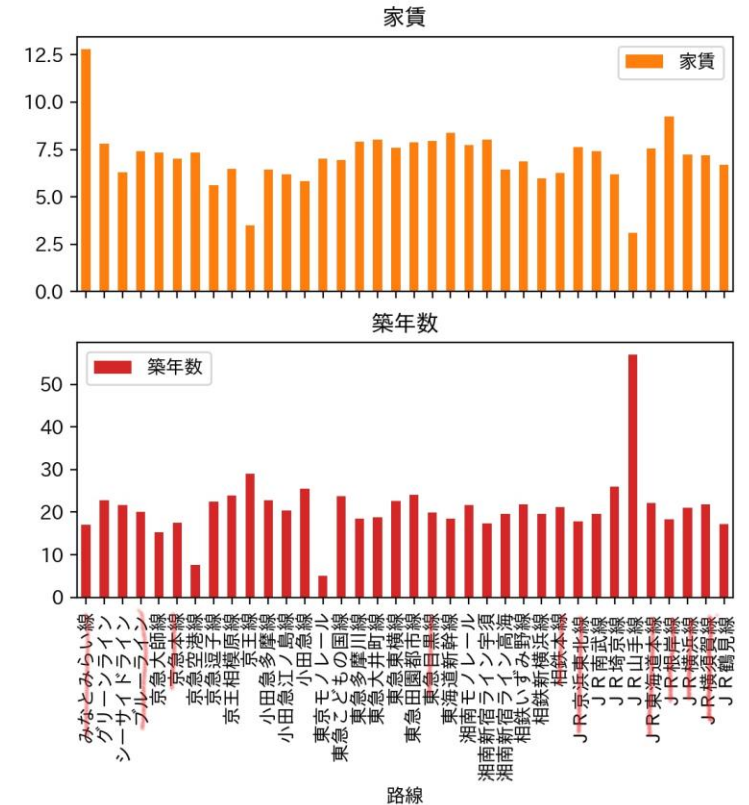
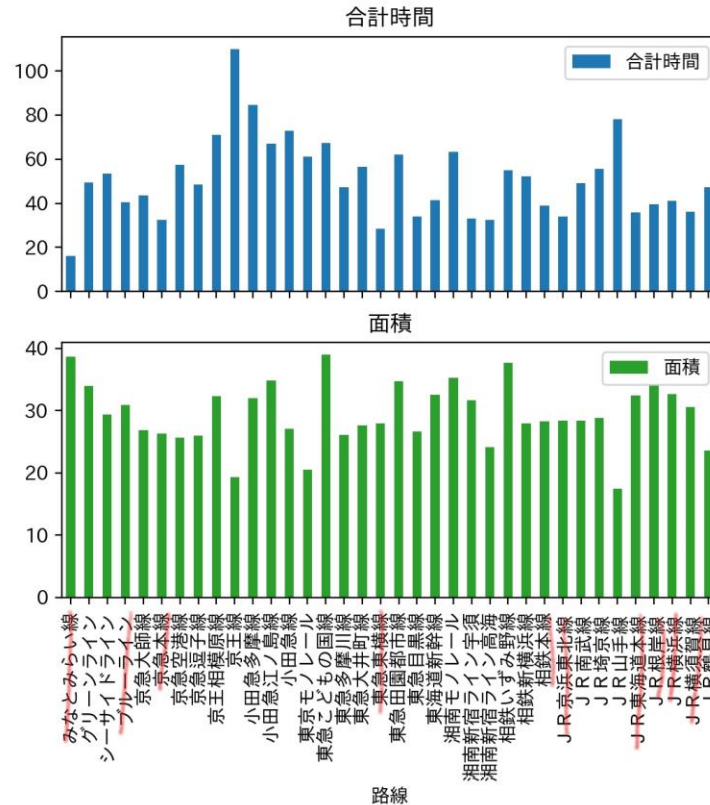
2班

前提

- 家賃最高6万前後(でも6万はきつい)
- 移動時間1時間以内が好ましいが少なければ少ないほど良い
- 学生なので遊びも考慮
- 定期代も考慮
- 交通機関も充実しているエリア

横浜駅に 乗り換えなし で行ける電車

- みなとみらい線
- ブルーライン
- 京急本線
- 東急東横線
- 相鉄本線
- J R 京浜東北線
- J R 東海道本線
- J R 根岸線
- J R 横浜線
- J R 横須賀線



おすすめ沿線

相鉄本線

京急本線

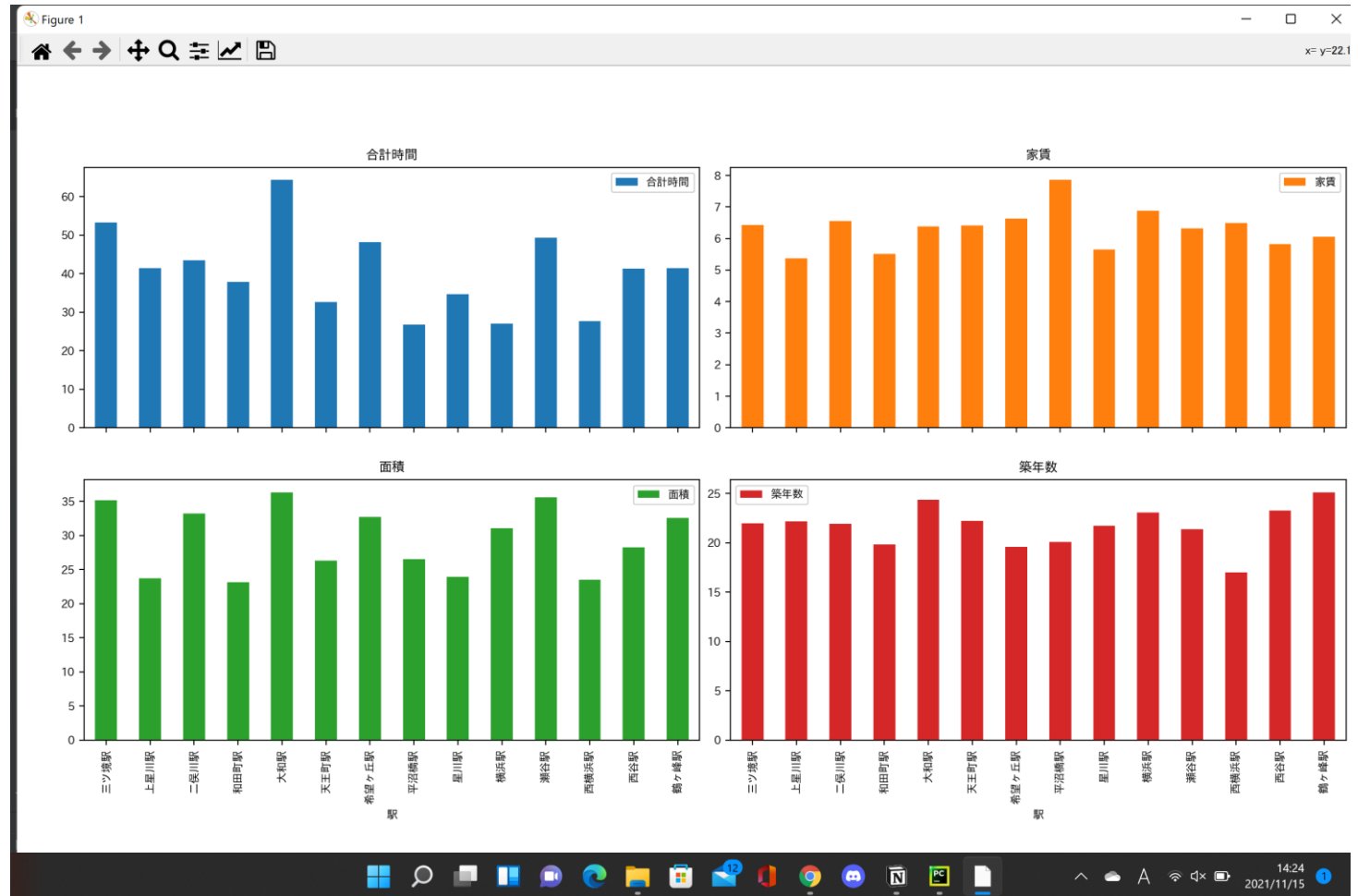
東急東横線

ブルーライン

J R 横須賀線

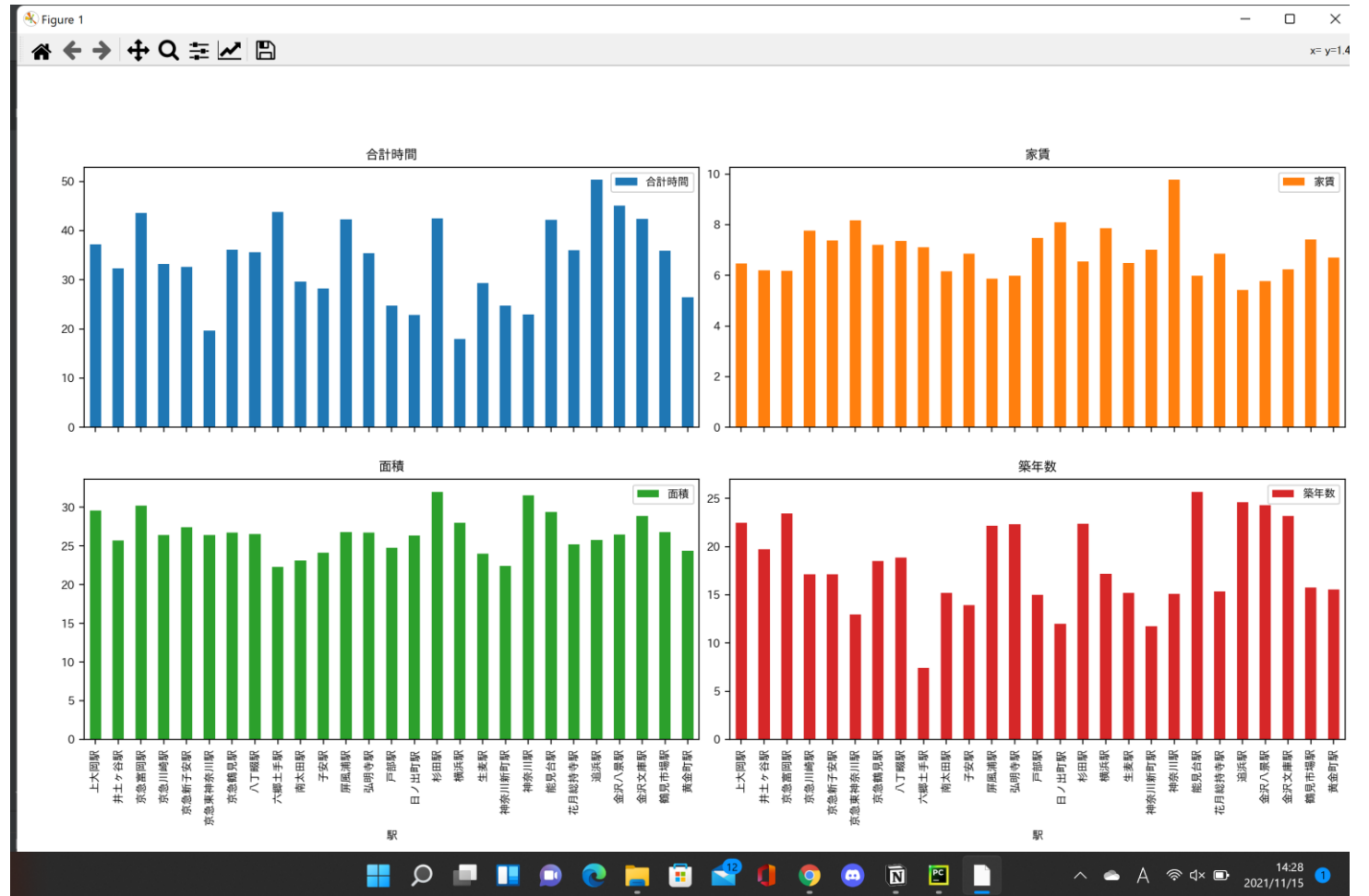
相鉄本線

- 家賃が6万前後の物件が豊富
- 落ち着いた雰囲気地域が多い
- 人身事故が多い
- 本数が少ない



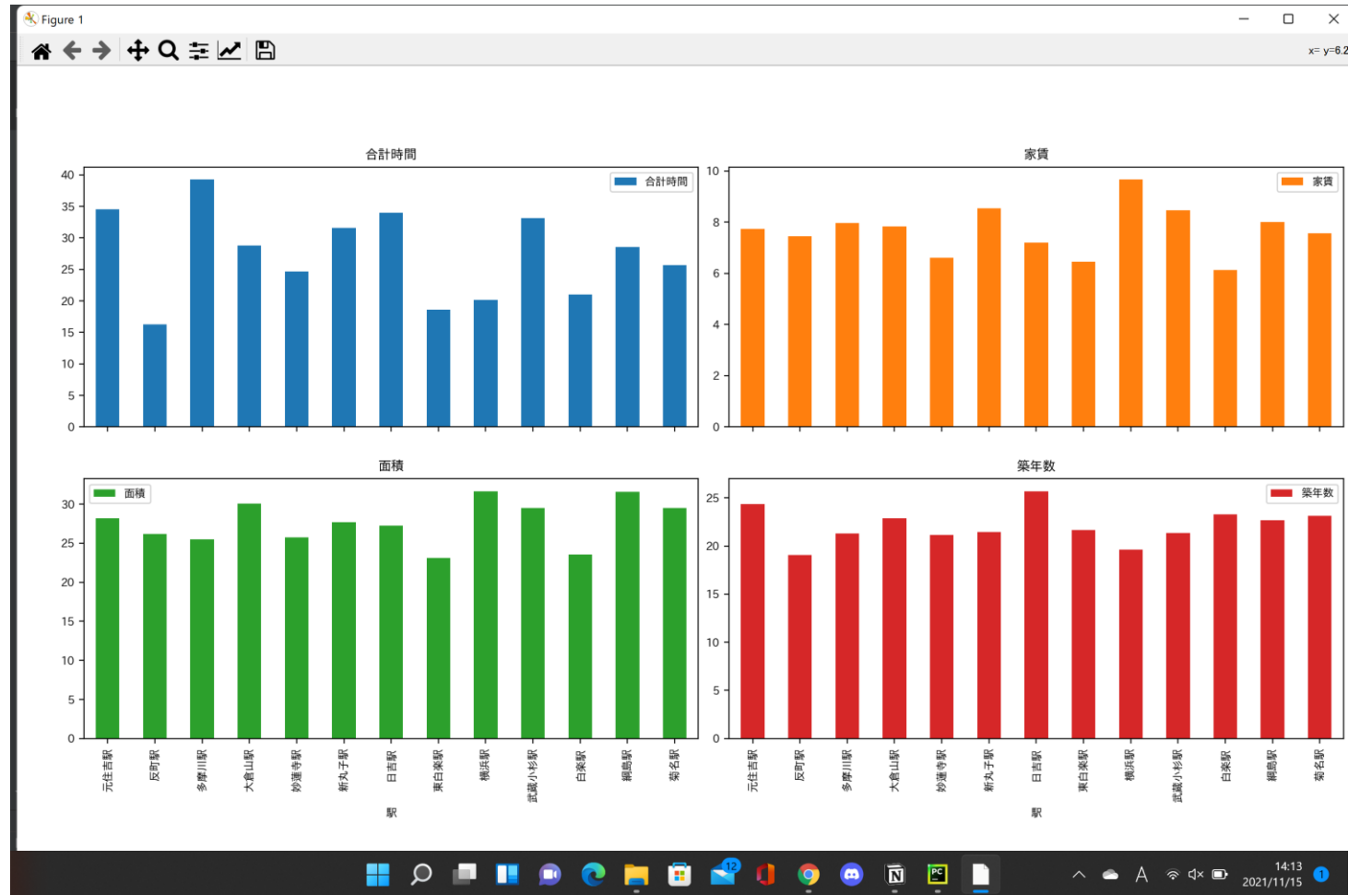
京急本線

- 一駅の間隔が狭い
- 色々な種類の電車がある(特急、快特)
- 普通(各停)があまり来ない
- 人身事故多い
- 遅延、運転見合わせが多い
- 特急で飛ばされる区間が多い



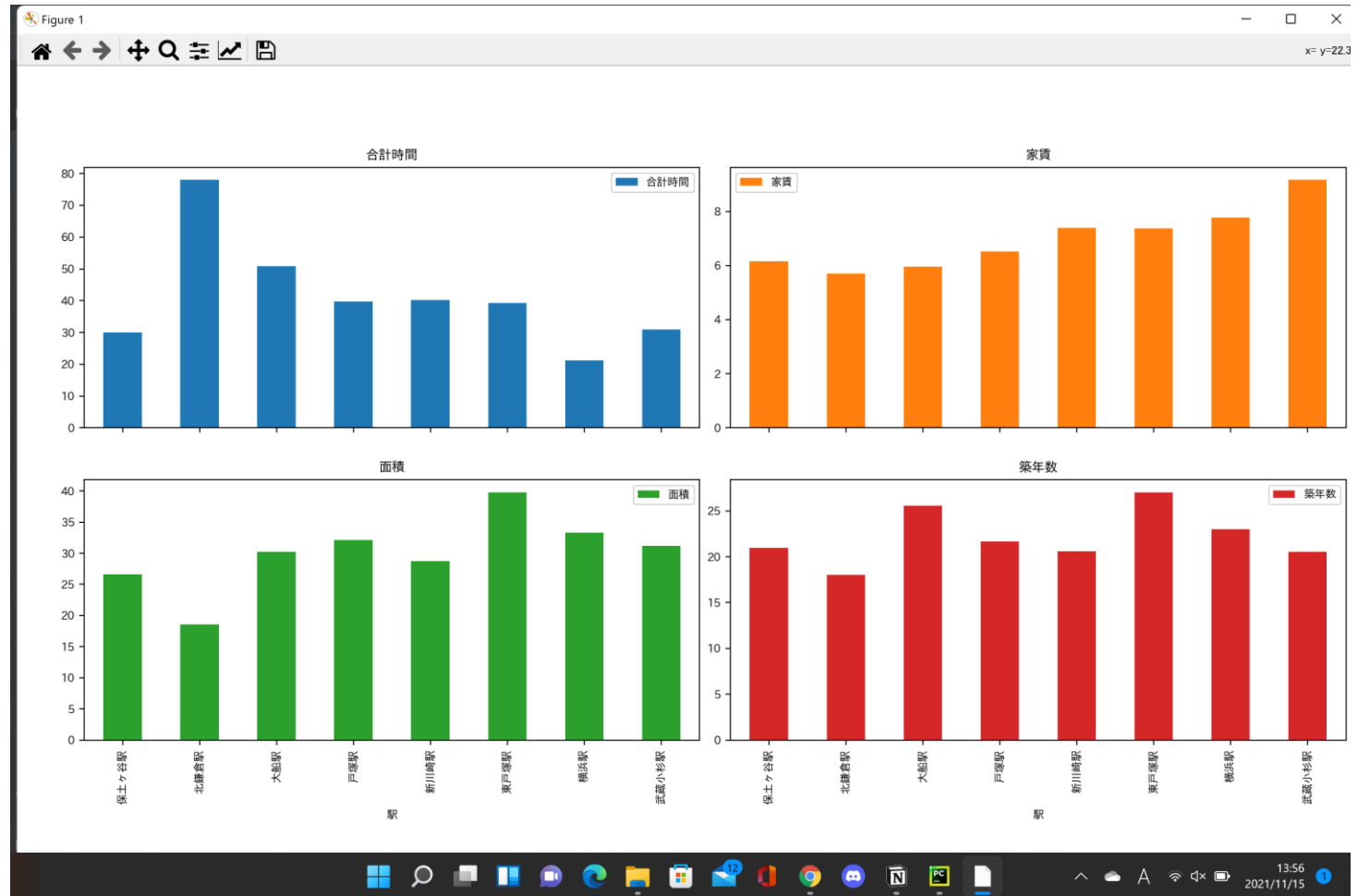
東急東横線

- 運賃が安い
- 本数がある
- 急行なども充実
- 家賃が平均して高い
- 築年数が高め



J R 横須賀線

- 利便性の高い駅が多い
 - 他の線に乗り換えがきく
 - J R 沿線
 - 都心までのアクセスが良い
 - 観光地へのアクセスも良好
-
- 一駅の間隔が長い
 - 遅延が多い



```
Run: pandas_station ×
C:\Users\litte\anaconda3\python.exe C:/Users/litte/PycharmProject/
合計時間 29.936842
家賃 6.241768
面積 27.167726
築年数 20.532632
Name: 保土ヶ谷駅, dtype: float64
```



J R 横須賀線 保土ヶ谷駅周辺

- 家賃相場が5.2万(安い！)
- 治安が良い
- 横浜や都内の主要駅まで乗り換えなしで行ける
 - J R 横須賀線
 - J R 湘南新宿ライン
 - J R 東海道本線
 - 横浜まで一駅(3分！！はやり！)